

توجهات

# الذكاء الاصطناعي المستقبلية

في التعليم والبحث العلمي

د. محمد شلتوت

استاذ مشارك تكنولوجيا التعليم  
استشاري التعليم الالكتروني والفنون البصرية

Follow



Subscribe





## د. محمد شوقي شلتوت

استاذ مشارك تكنولوجيا التعليم  
استشاري التعليم الإلكتروني والفنون البصرية وخبير (UX/UI)



Adobe Education Leader  
Adobe Creative Educator

Google UX Design Certificate

### النشر العلمي المنشور

50

- الأبحاث العلمية.  
- أوراق العمل.

### الإشراف والمناقشات العلمية

135

- رسائل (ماجستير - دكتوراة).  
- مشاريع بحثية.

### مقال علمي متخصص في

28

- التعليم الإلكتروني.  
- الفنون البصرية.

### الخبرات التدريسية

50

مقرراً دراسياً في مرحلة الدراسات العليا.

### الكتب

2

- الإنفوجرافيك من التخطيط إلى الإنتاج.  
- الطباعة ثلاثية الأبعاد.

التدريب 1000  
- لقاء تدريبي.  
- ورشة عمل.

فيديو تعليمية على 700  
- قناة باليوتيوب.  
- منصات MOOCs (رواق - إدراك - زادي).

التكريم 20  
- جائزة الملك عبدالعزيز للبحوث العلمية 2021  
- دروع وجوائز.  
- شهادات التقدير.

7  
- عضويات في جمعيات و هيئات إقليمية وعالمية  
- متخصصة في التعليم الإلكتروني والفنون البصرية

## تحكيم الأبحاث والمسابقات

Enterprise Forum 2015  
Saudi Arabia 2018

GECO'1-2018

الملتقى الدولي للجيومعلوماتية  
الجمعية التونسية لعلوم الأنصاف

Enterprise Forum 2016  
Central & Eastern Europe 2019  
2020  
2021  
2022

UNESCO 2021  
RCEP 2022  
United Nations Educational, Scientific and Cultural Organization  
المركز الإقليمي للتخطيط التربوي  
Regional Center for Educational Planning

iJET International Journal of  
Emerging Technologies in Learning

TICET'5-2018

الملتقى الدولي الخامس لتقانات  
المعلومات والاتصال في التعليم والتدريب  
الجمعية التونسية لعلوم الأنصاف

جامعة البحرين 2013  
University of Bahrain 2015  
المؤتمر والمعرض الدولي للتعليم الإلكتروني

UNESCO 2021  
RCICT 2022  
United Nations Educational, Scientific and Cultural Organization  
Regional Centre for Information and Communication Technology  
Kingdom of Bahrain  
2021  
2022  
منظمة الأمم المتحدة للتربية والعلم والثقافة  
المركز الإقليمي لتكنولوجيا المعلومات والاتصال  
مملكة البحرين

توجهات

الذكاء الاصطناعي المستقبلية

في التعليم والبحث العلمي



Follow



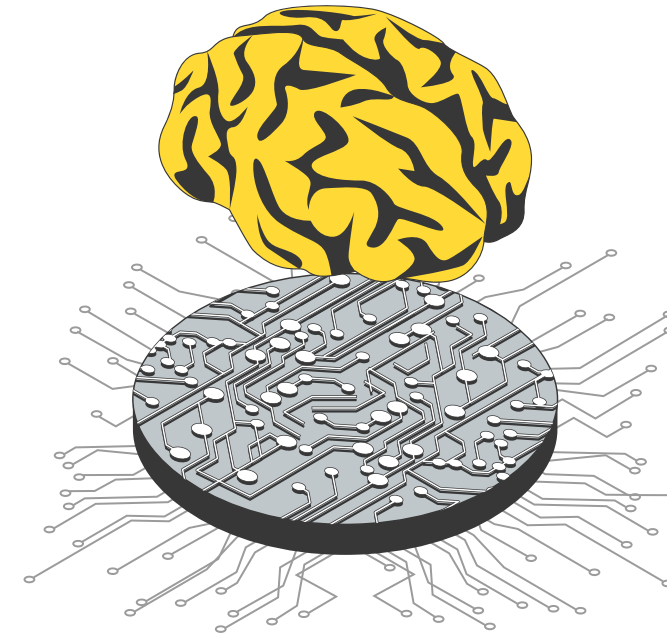
Subscribe



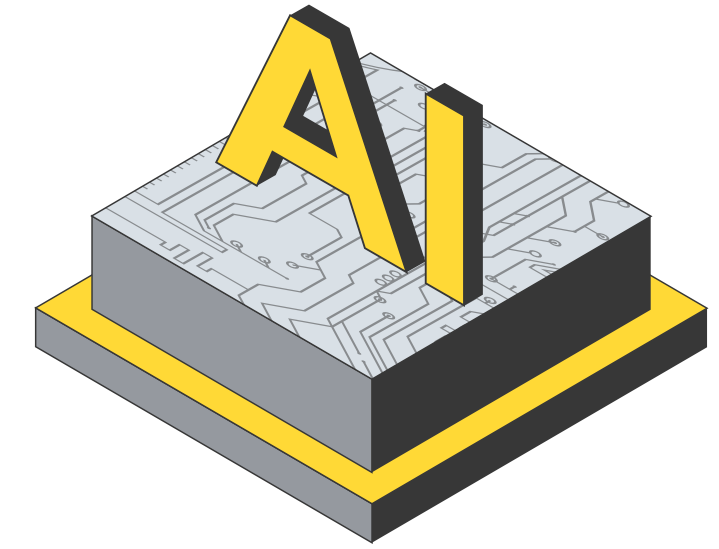
# عناصر المحاضرة



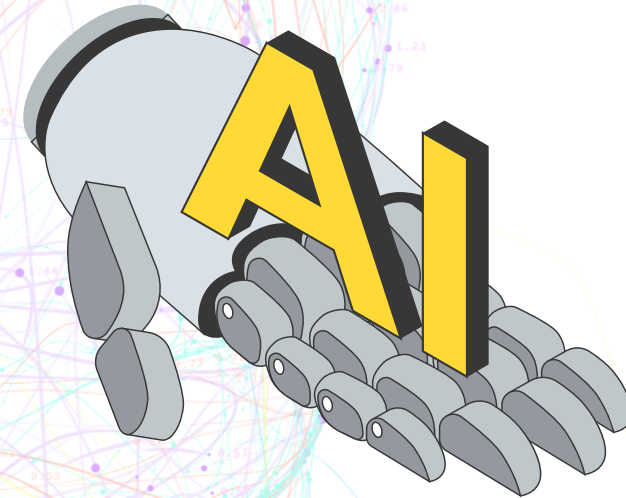
سوق التعليم  
و الذكاء الاصطناعي



مستقبل التعليم  
و الذكاء الاصطناعي



الذكاء الاصطناعي في سطور  
( التعريف / الاهداف )



بحوث تكنولوجيا التعليم  
و الذكاء الاصطناعي



تطبيقات الذكاء الاصطناعي  
في التعليم

Follow



drShaltout

Subscribe



Dr.Mohamed ShaltoutTV



www.shaltot.com

توجهات

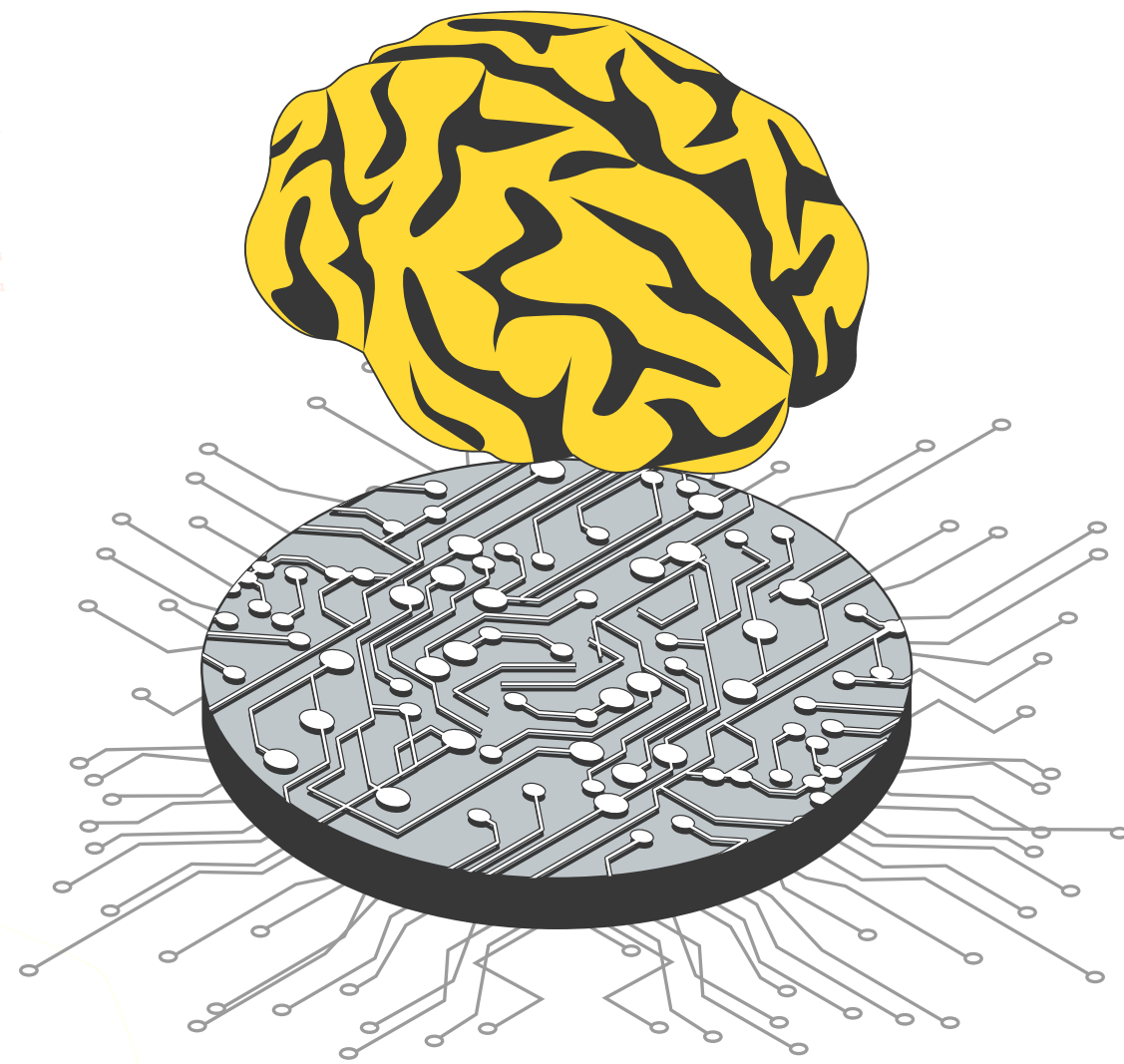
الذكاء الاصطناعي المستقبلية

في التعليم والبحث العلمي



الذكاء الاصطناعي ليس مجرد  
برامج أو مواقع الأمر أعمق من ذلك

Artificial Intelligence



لا تشعر بالقلق الشديد، فإن الذكاء الاصطناعي  
الذي نعرفه اليوم ليس مادة الخيال العلمي  
ولا يشير إلى الروبوتات المستقبلية القادمة  
لاخذ وظائفنا

Follow



drShaltout

Subscribe



Dr.Mohamed ShaltoutTV



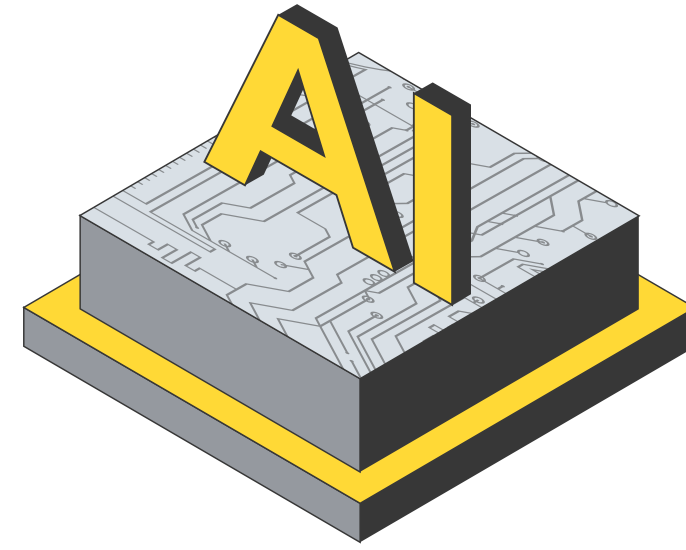
www.shaltot.com

توجهات  
الذكاء الاصطناعي المستقبلية  
في التعليم والبحث العلمي





Artificial Intelligence



## الذكاء الاصطناعي في سطور (التعريف / الاهداف)

Follow



drShaltout

Subscribe



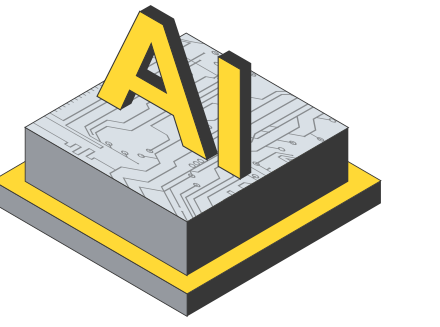
Dr.Mohamed ShaltoutTV



www.shaltot.com

توجهات  
الذكاء الاصطناعي المستقبلية  
في التعليم والبحث العلمي





الذكاء الاصطناعي في سطور  
(التعريف / الاهداف)

Artificial Intelligence

أحد فروع علم الحاسوب



إحدى روافد الثورة الصناعية الرابعة

إحدى الركائز الأساسية التي تقوم عليها  
صناعة التكنولوجيا في العصر الحالي

يقوم على تصميم واعداد الات وتطبيقات هدفها:

محاكاة العقل البشري والذكاء الانساني

وقدرته على التعلم والاستنتاج

واتخاذ القرارات

Follow



drShaltout

Subscribe



Dr.Mohamed ShaltoutTV



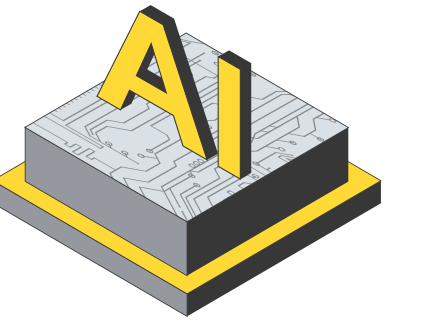
www.shaltot.com

توجهات

الذكاء الاصطناعي المستقبلية

في التعليم والبحث العلمي





الذكاء الاصطناعي في سطور

(التعريف / الاهداف)

Artificial Intelligence

الهدف :



Follow



drShaltout

Subscribe



Dr.Mohamed ShaltoutTV



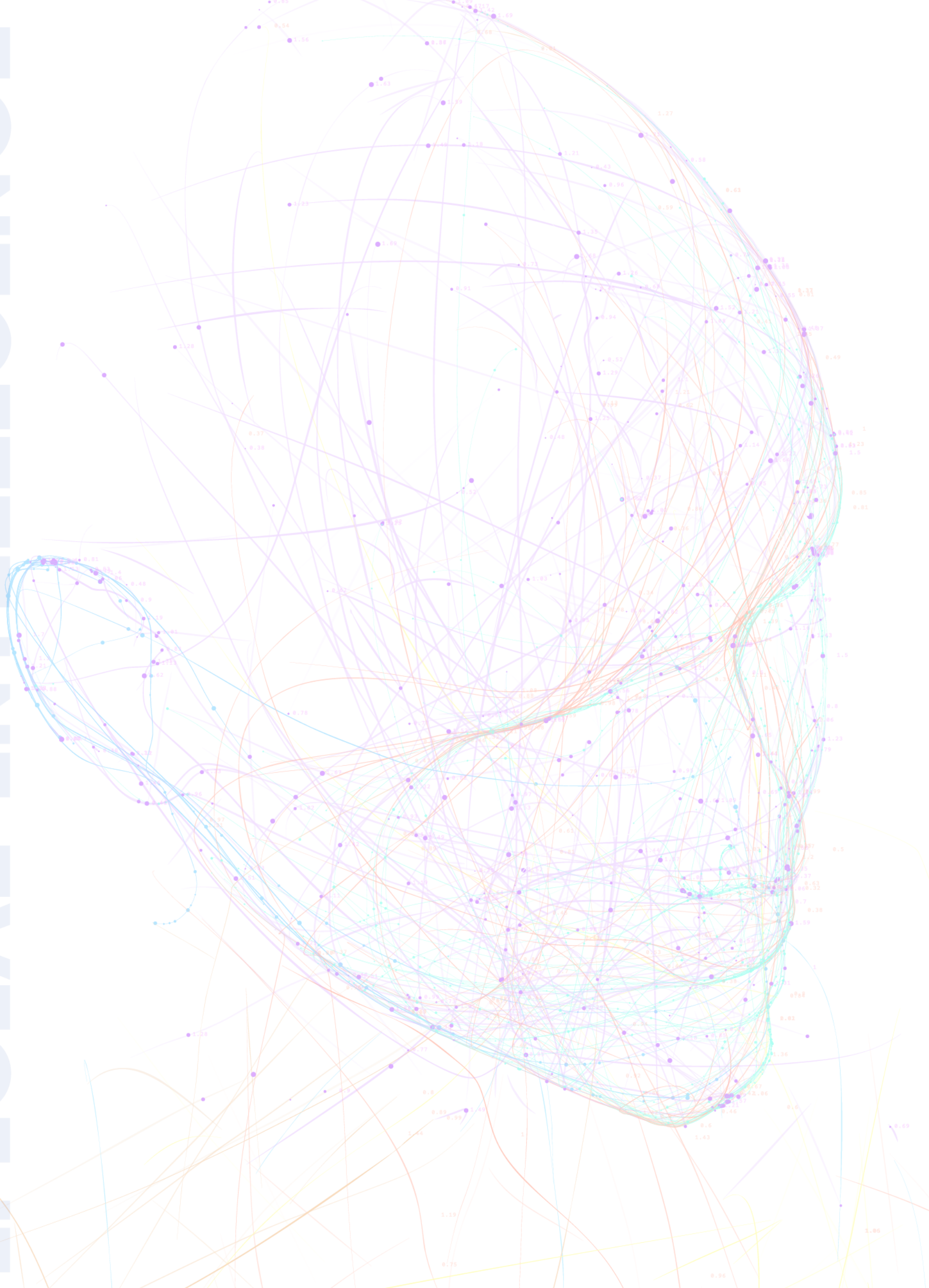
www.shaltot.com

توجهات

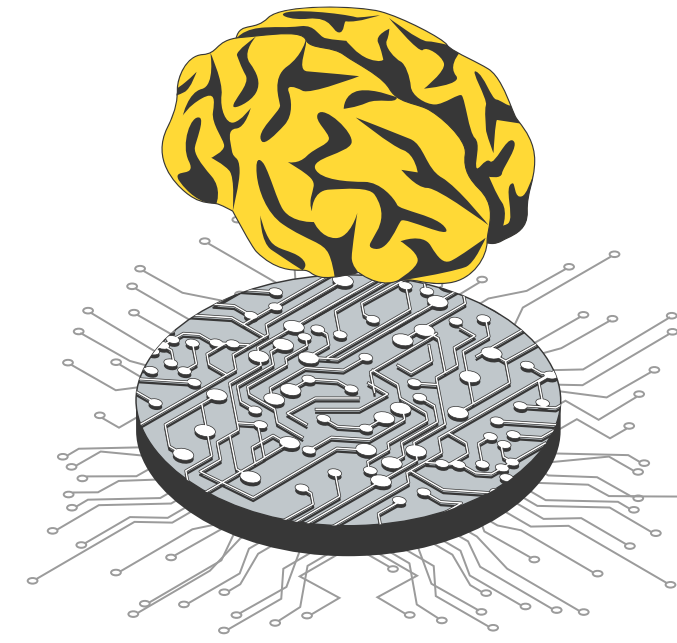
الذكاء الاصطناعي المستقبلية

في التعليم والبحث العلمي





Artificial Intelligence



مستقبل التعليم  
و الذكاء الاصطناعي

Follow



drShaltout

Subscribe



Dr.Mohamed ShaltoutTV



www.shaltot.com

توجهات

الذكاء الاصطناعي المستقبلية

في التعليم والبحث العلمي



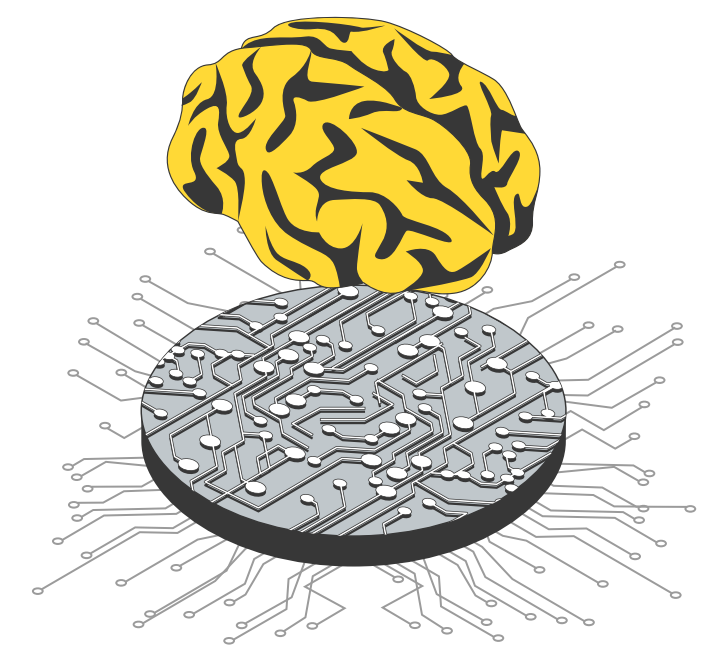


01 المعلم

02 الطالب

03 المناهج

Artificial Intelligence



مستقبل التعليم  
و الذكاء الاصطناعي

Follow

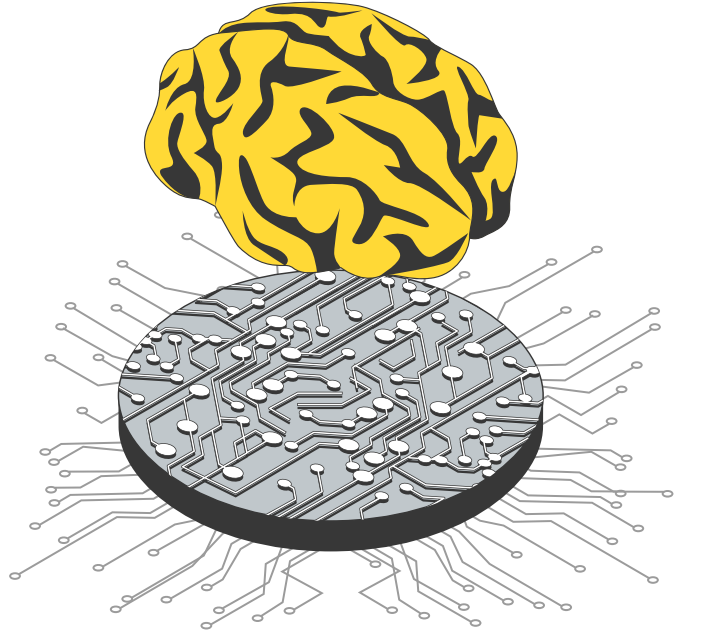


Subscribe



توجهات  
الذكاء الاصطناعي المستقبلية  
في التعليم والبحث العلمي





## مستقبل التعليم و الذكاء الاصطناعي

01

### المعلم

#### مساعدة افتراضي

يعمل المعلمون  
والذكاء الاصطناعي معا

يساعد المساعدون الافتراضيون المدعومون بالذكاء الاصطناعي في تخفيف هذا العبء من خلال التعامل مع المهام الإدارية، وإتاحة المزيد من الوقت للمعلمين للتركيز على التدريس

#### التحليلات التنبؤية ودعم المعلم تحسين الموارد

**لتحليل بيانات** أداء الطلاب وتقديم رؤى وتوصيات للمعلمين لاستخدامها في الفصل الدراسي. لاتخاذ قرارات مستنيرة بشأن ممارساتهم التعليمية، مما يؤدي إلى تحسين نتائج الطلاب  
كذلك **لتحسين استخدام التكنولوجيا** والموارد الرقمية في الفصل الدراسي، وتقليل مقدار الوقت والموارد المطلوبة لإدارة هذه الموارد وإتاحة المزيد من الوقت للتعليم والتعلم.

#### التعلم المخصص وتفريد التعليم

لتخصيص التعلم للطلاب الفرديين. من خلال تحليل نقاط القوة والضعف وأنماط التعلم والتفضيلات لدى الطلاب، يمكن لخوارزميات الذكاء الاصطناعي تقديم توصيات مخصصة لأنشطة التعلم والموارد والتقييمات. يمكن أن تساعد هذه المعلومات المعلمين على اتخاذ قرارات مستنيرة حول كيفية تصميم تعليماتهم لتلبية احتياجات الطلاب الفرديين، مما يؤدي إلى تحسين نتائج الطلاب

Follow



drShaltout

Subscribe



Dr.Mohamed ShaltoutTV



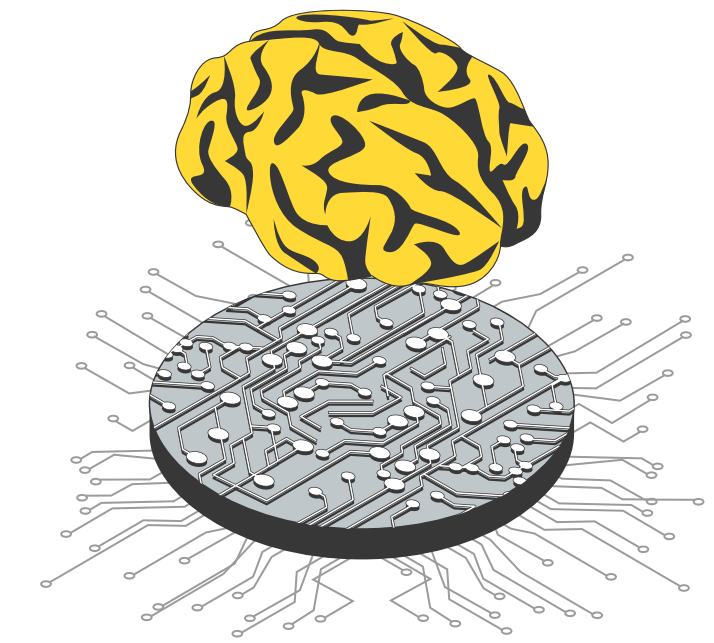
www.shaltot.com

توجهات

الذكاء الاصطناعي المستقبلية

في التعليم والبحث العلمي

MOHAMED  
SHALTOUT



## مستقبل التعليم و الذكاء الاصطناعي

تجربة  
تعليمية  
شخصية  
Personalization  
التخصيص

الوصول الشامل  
إلى التعلم  
على مدار الساعة  
طوال أيام الأسبوع

Universal 24/7  
access to learning

في أي مكان وفي أي وقت عن طريق تسجيل الدخول في الوقت الذي يناسبهم. علاوة على ذلك، مع التطبيقات التي تقدم ملاحظات فورية أو تعمل مثل المعلم الافتراضي، لا يحتاج الطلاب إلى الانتظار لفترات طويلة من الوقت بين جلسات التعلم

المساعدة إضافية خارج الفصل الدراسي عن طريق معلمو الذكاء الاصطناعي وروبوتات الدردشة حيث تساعد الطلاب على شحذ مهاراتهم وتحسين نقاط الضعف خارج الفصل الدراسي من خلال الإجابة على الأسئلة في جميع ساعات اليوم. في الواقع، يمكن لروبوت الدردشة الذي يعمل بالذكاء الاصطناعي الإجابة على أسئلة الطلاب بمعدل استجابة يبلغ 2.7 ثانية.

Follow

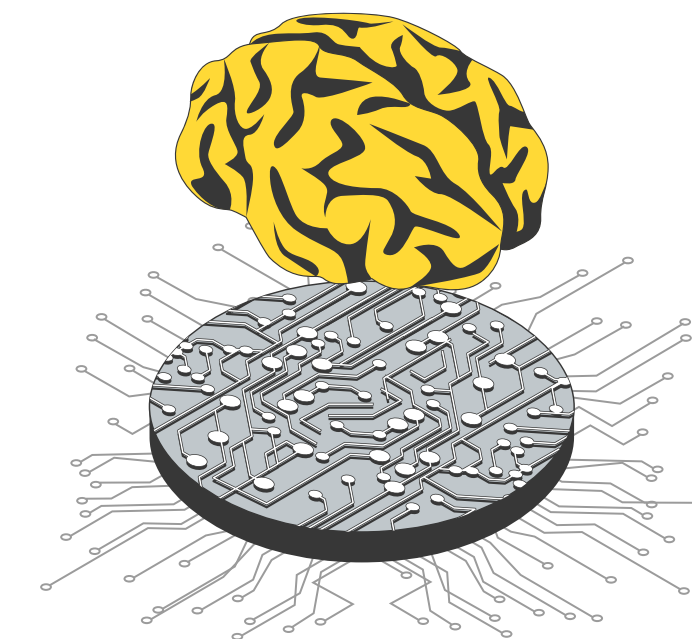


Subscribe



توجهات  
الذكاء الاصطناعي المستقبلية  
في التعليم والبحث العلمي





## مستقبل التعليم و الذكاء الاصطناعي

تكييف المحتوى وتخصيصه وفقا لكل مستخدم  
من خلال إنشاء مواد دراسية مخصصة مصممة  
خصيصا لاحتياجات الطلاب في مناطق مختلفة

طرق  
واستراتيجيات  
التدريس

أنواع  
المحتوى  
العلمي

خصائص  
البيئة

خصائص  
الطلاب

Follow



Subscribe

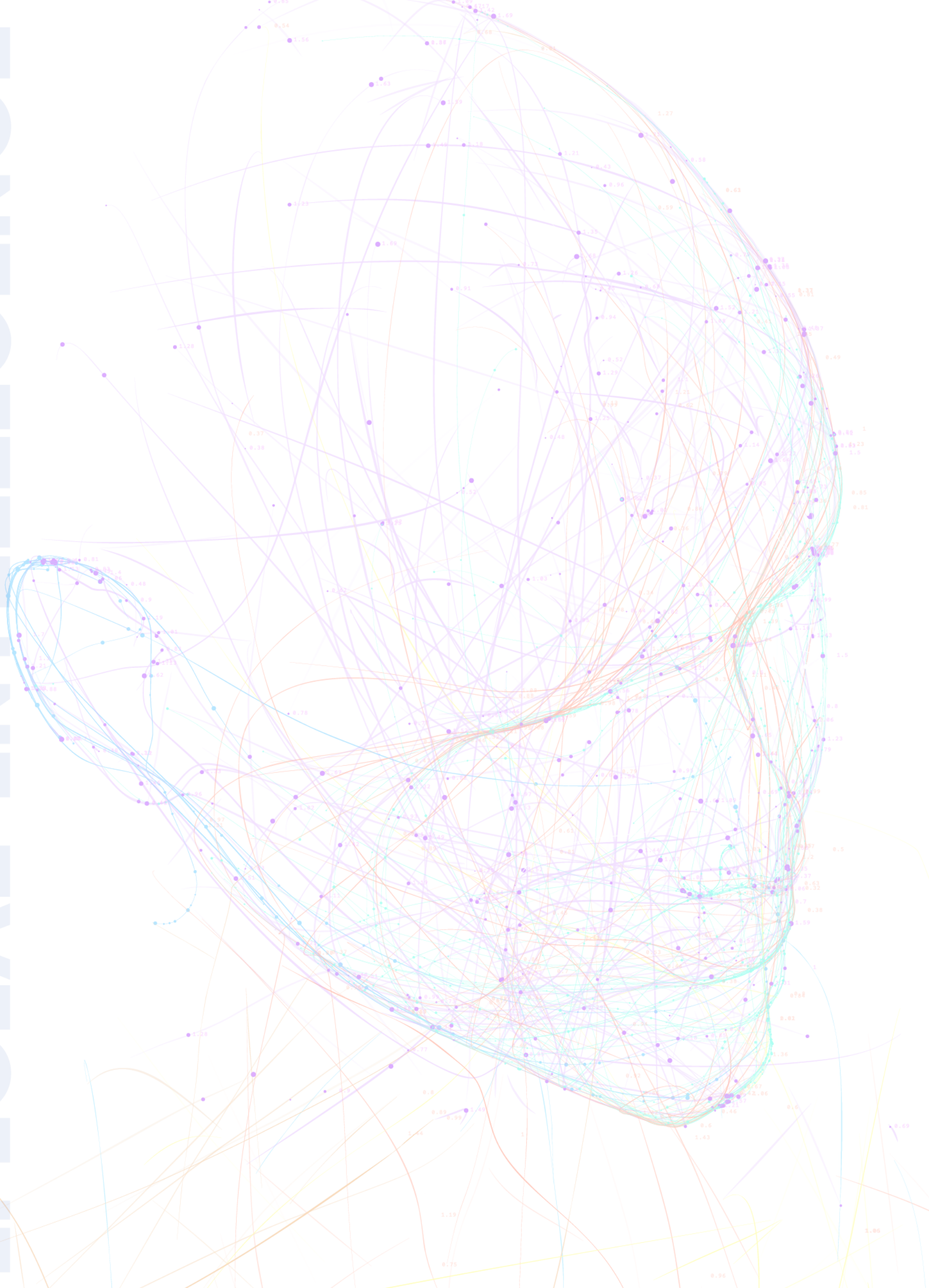


توجهات

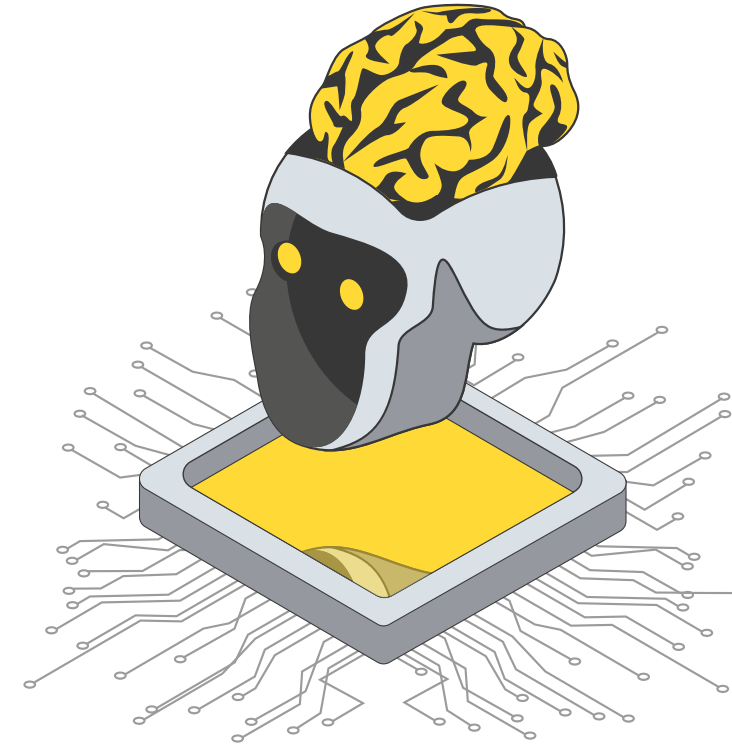
الذكاء الاصطناعي المستقبلية

في التعليم والبحث العلمي





Artificial Intelligence



سوق التعليم  
و الذكاء الاصطناعي

Follow



drShaltout

Subscribe



Dr.Mohamed ShaltoutTV



www.shaltot.com

توجهات  
الذكاء الاصطناعي المستقبلية  
في التعليم والبحث العلمي



يقدر **المنتدى الاقتصادي العالمي** أنه بحلول عام 2025، ستكون نسبة كبيرة من الشركات قد **اعتمدت تقنيات مثل التعلم الآلي**.

- إنهم يشجعون بقوة الحكومات والمؤسسات التعليمية على التركيز على الزيادة السريعة في التعليم والمهارات ذات الصلة،
- مع التركيز على كل من العلوم والتكنولوجيا والهندسة والرياضيات والمهارات الشخصية غير المعرفية لتلبية الحاجة الوشيكة.

**ذكرت مايكروسوفت** أن التقدم في التكنولوجيا سيسبب اضطرابات كبيرة في القوى العاملة، حيث يمكن أن تحل الأتمتة محل ما يصل إلى 50 في المائة من الوظائف الحالية في الولايات المتحدة وحدها.

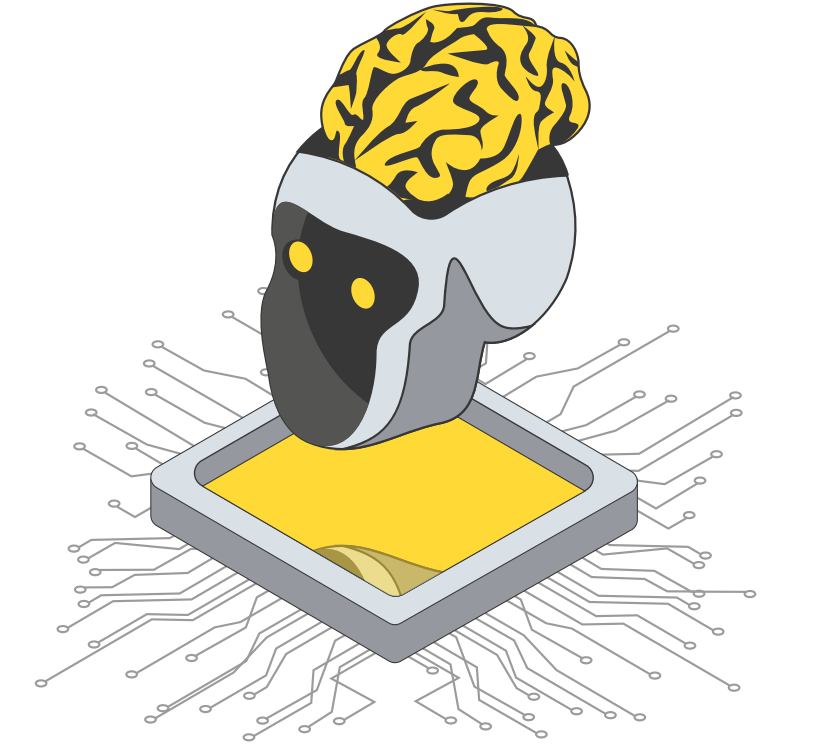
**مما يشير إلى أن الطلاب سيحتاجون إلى إتقان جانبين من هذا العالم الجديد بحلول وقت تخرجهم.**

إنهم بحاجة إلى:

- تعرف على كيفية الاستفادة من التكنولوجيا المتغيرة باستمرار، مثل الذكاء الاصطناعي، لصالحهم
- فهم كيفية العمل مع أشخاص آخرين في فريق لحل المشكلات بفعالية.

**فمن الضروري تعليمهم المهارات اللازمة للازدهار في مكان العمل الرقمي.**

Artificial Intelligence



سوق التعليم

والذكاء الاصطناعي

Follow



Subscribe



توجهات

الذكاء الاصطناعي المستقبلية

في التعليم والبحث العلمي





Artificial Intelligence



## تطبيقات الذكاء الاصطناعي في التعليم

Follow



drShaltout

Subscribe



Dr.Mohamed ShaltoutTV



www.shaltot.com

توجهات

الذكاء الاصطناعي المستقبلية

في التعليم والبحث العلمي





## Duolingo

مع أكثر من 120 مليون مستخدم في جميع أنحاء العالم، لدى Duolingo جمهور واسع يصل إلى ما وراء الفصل الدراسي. يقدم 19 لغة ويساعد أي شخص يستخدم التطبيق على تعلم لغة أجنبية، وبناء مهاراته بمرور الوقت، من خلال الاختبارات والاختبارات الأخرى، يتكيف البرنامج مع قدرات كل مستخدم لتقديم تحديات جديدة.

## Gradescope

تجعل هذه المنصة الدرجات أقل استهلاكاً للوقت (يتم تقليل وقت الدرجات للمعلمين بنسبة 70 في المائة أو أكثر) وتوفر بيانات الطلاب التي يمكن أن تشير إلى المكان الذي يحتاجون فيه إلى مساعدة إضافية.

## Brainly

يمكن للطلاب طرح أسئلة الواجبات المنزلية على منصة التعليم هذه وتلقي إجابات تلقائية تم التحقق منها من زملائهم الطلاب. يستخدم Brainly، الذي يساعد الطلاب في النهاية على التعلم بشكل أسرع، خوارزميات التعلم الآلي لتصفية الرسائل غير المرغوب فيها.

## Thinkster Math

هو تطبيق تعليمي يمزج منهج الرياضيات بأسلوب تدريس مخصص. يستخدم التطبيق الذكاء الاصطناعي والتعلم الآلي لتصوير كيفية تفكير الطلاب أثناء عملهم من خلال مشكلة الرياضيات. هذا يسمح للمعلم بتحديد المناطق بسرعة في تفكير الطفل ومنطقه التي تحتاج إلى عمل. ثم يساعدهم من خلال منحهم ملاحظات فورية وشخصية.

Follow



drShaltout

Subscribe

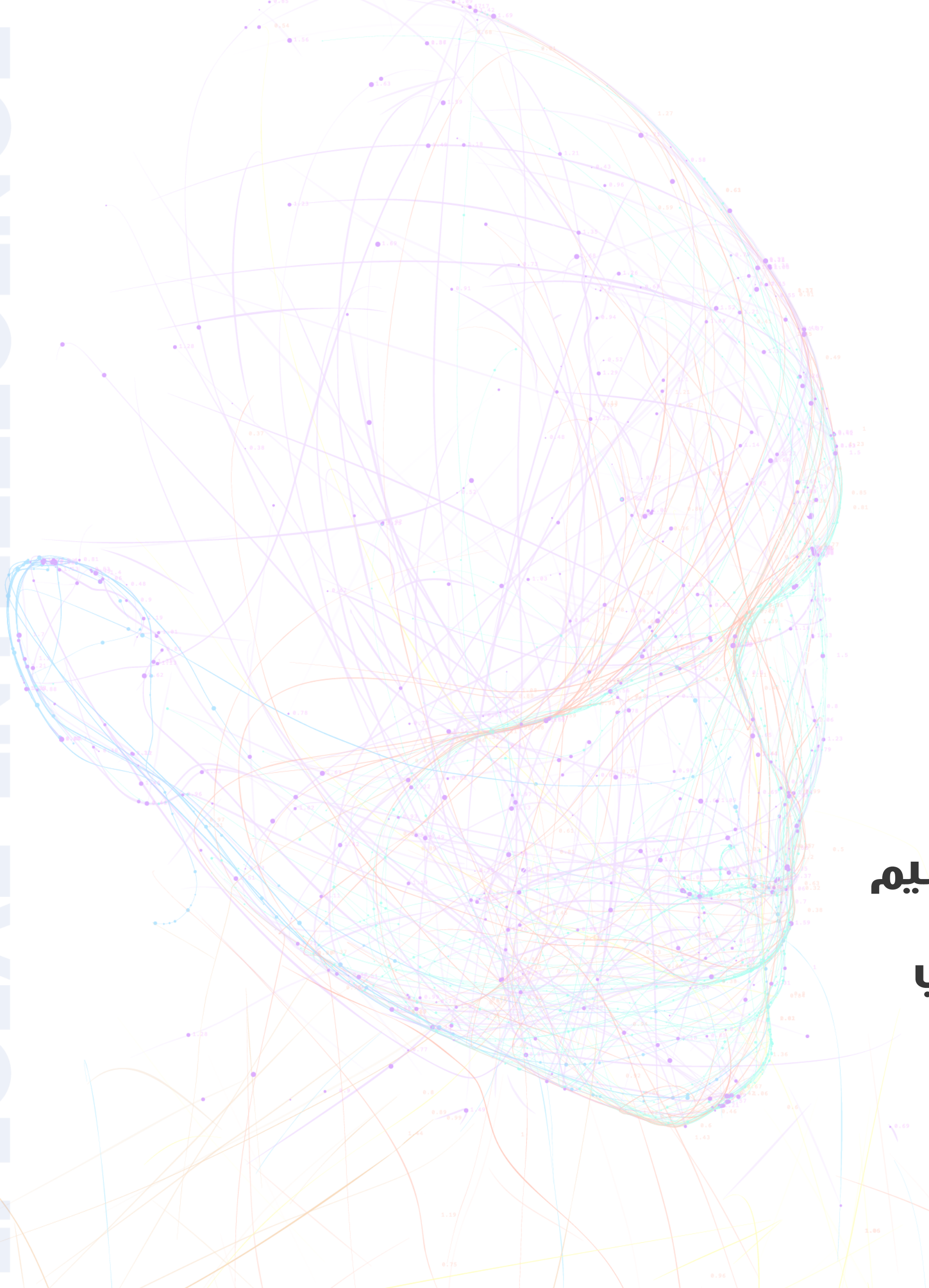


Dr.Mohamed ShaltoutTV

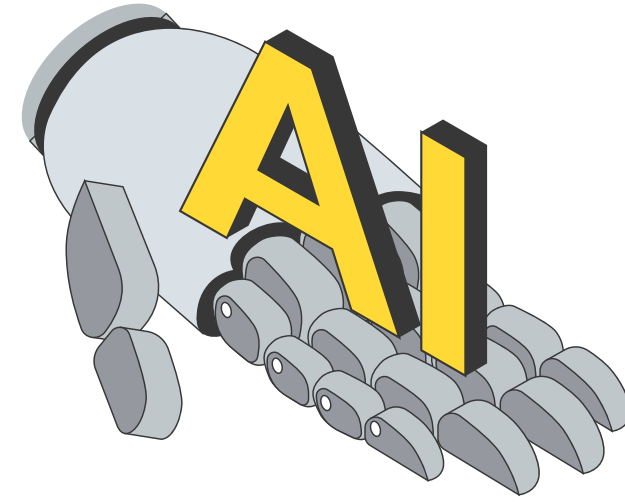


www.shaltot.com





Artificial Intelligence



بحوث تكنولوجيا التعليم  
و الذكاء الاصطناعي

Follow



drShaltout

Subscribe



Dr.Mohamed ShaltoutTV



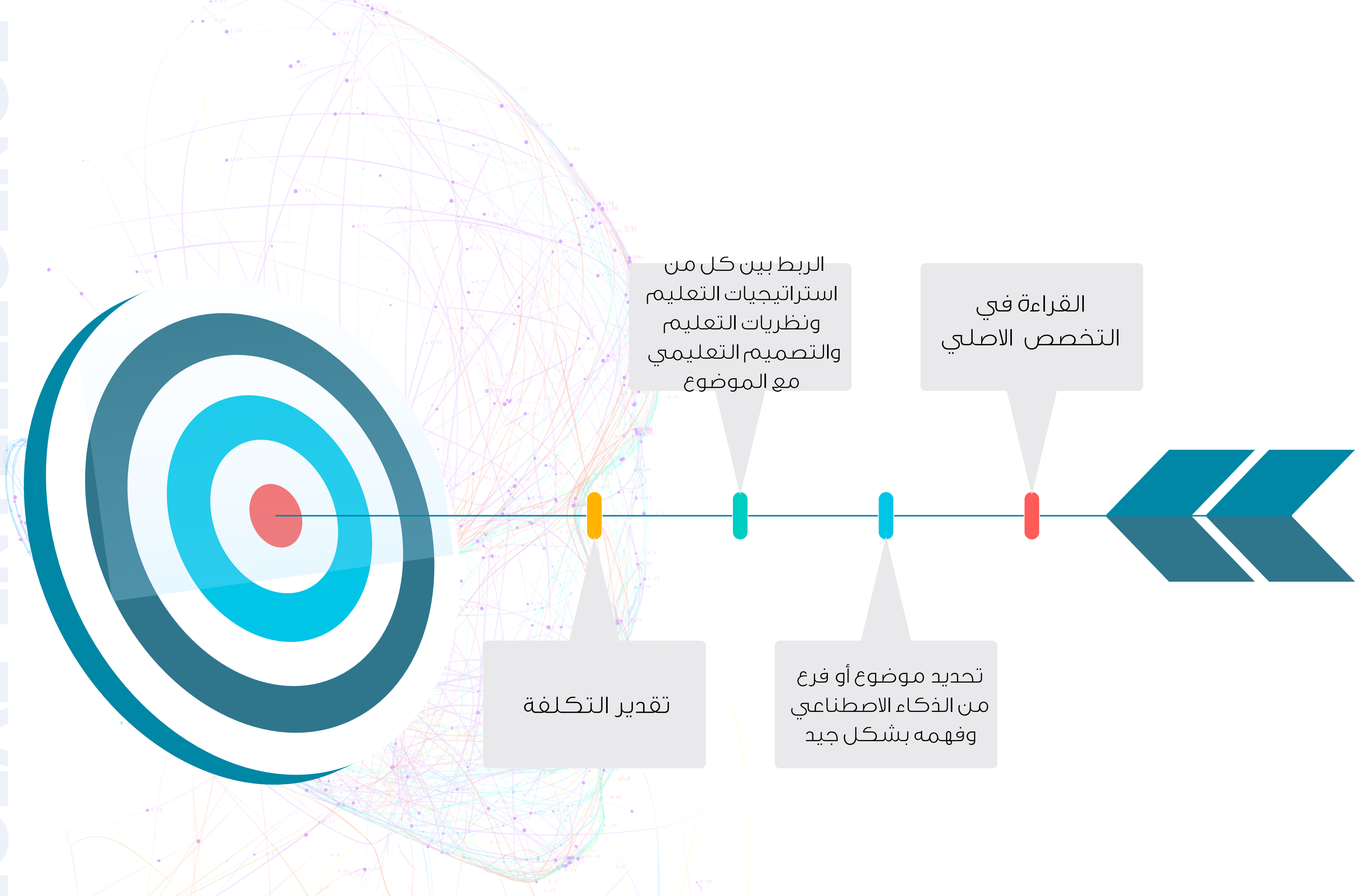
www.shaltot.com

توجهات

الذكاء الاصطناعي المستقبلية

في التعليم والبحث العلمي





- لا تعتمد علي ابحاث تكنولوجيا التعليم أو التربية التي تحدثت في الذكاء الاصطناعي في اختيار موضوع بحثك.
- لا تقوم ببحثك بمجرد أنك عاوز تواكب الموضة

Follow



drShaltout

Subscribe



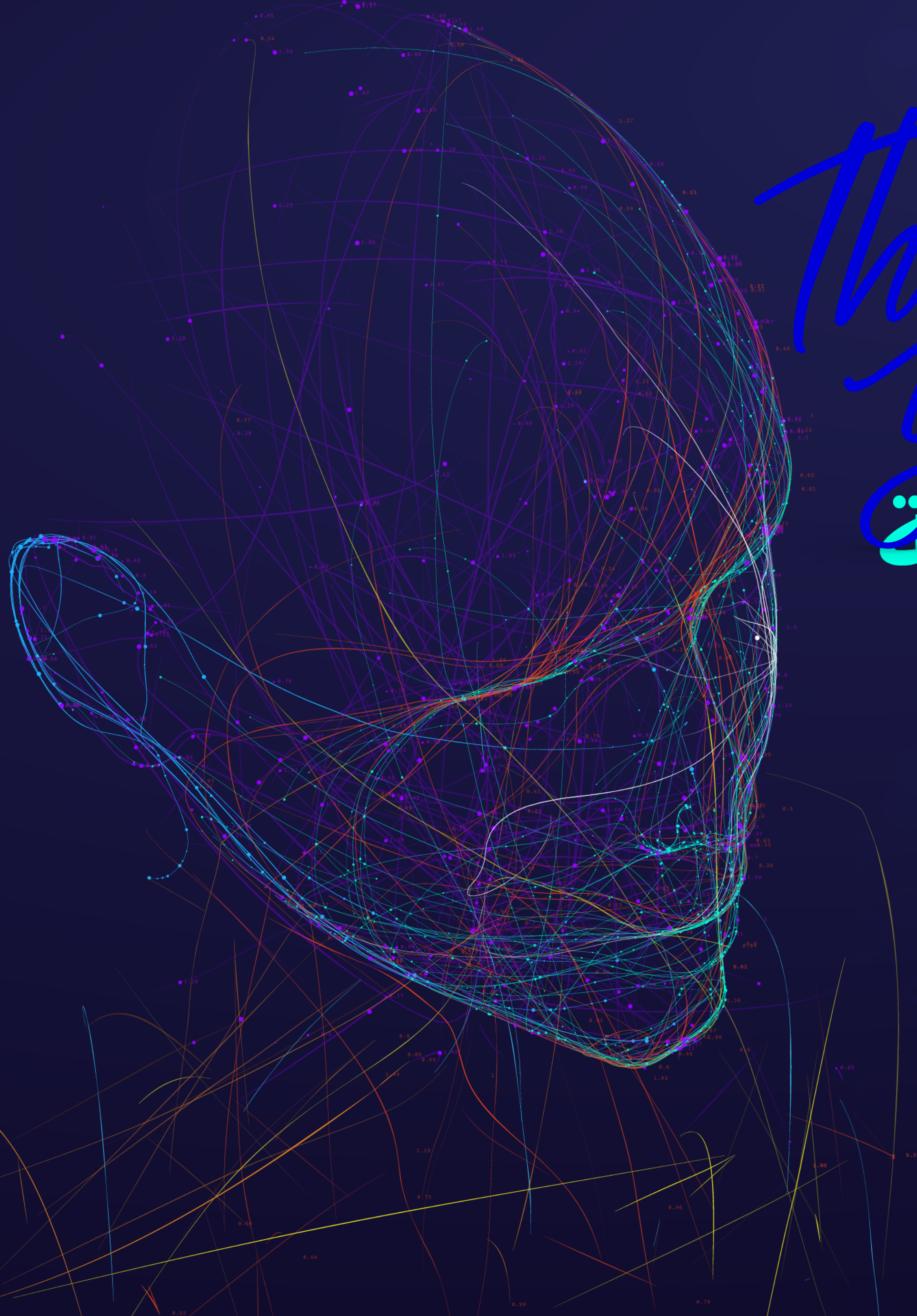
Dr.Mohamed ShaltoutTV



www.shaltot.com

توجهات  
الذكاء الاصطناعي المستقبلية  
في التعليم والبحث العلمي





Thank  
you

توجهات

الذكاء الاصطناعي المستقبلية

في التعليم والبحث العلمي

د. محمد شلتوت

استاذ مشارك تكنولوجيا التعليم  
استشاري التعليم الالكتروني والفنون البصرية

Follow



Subscribe



شلتوت  
MOHAMED  
SHALTOUT

